



**FSM.KZ**

ПРОГРАММНЫЙ КОМПЛЕКС

# ИНВЕНТАРИЗАЦИЯ ОБЪЕКТОВ

# Задачи, решаемые с помощью комплекса FSM.KZ



## Административное управление территорией

- Учет объектов недвижимости города
- Учет земельных участков
- Учет и мониторинг состояния мусорных контейнерных площадок
- Учет дорожных знаков, светофоров, остановок
- Учет и мониторинг всех рекламных конструкций и т.д.



## Учет объектов инфраструктуры

- Учет и мониторинг объектов электроснабжения, газоснабжения, водоснабжения
- Учет и мониторинг телекоммуникационных объектов и т.д.



## Управление сельскохозяйственными угодьями

- Учет сельскохозяйственных угодий с привязкой к карте
- Учет качественных и количественных характеристик полей
- Анализ состояния сельскохозяйственных угодий



## БЫСТРО



географическая привязка  
объекта к местности

осуществляется автоматически через мобильное приложение, когда оператор находится на месте объекта

## ИНФОРМАТИВНО



фиксация дополнительных  
параметров объекта

выполняется по чек-листу, сформированному администратором /диспетчером

## НАГЛЯДНО



пространственная визуализация  
объекта на карте

происходит при вводе оператором в мобильном приложении геометрических параметров объекта

## ДОСТОВЕРНО



прикрепление фотоснимков  
текущего состояния объекта

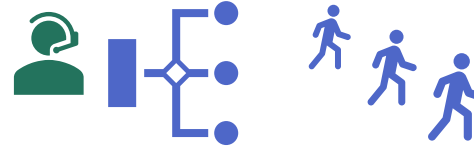
позволяет наглядно оценить объект и подтвердить информацию от оператора

# Как начать процесс инвентаризации?


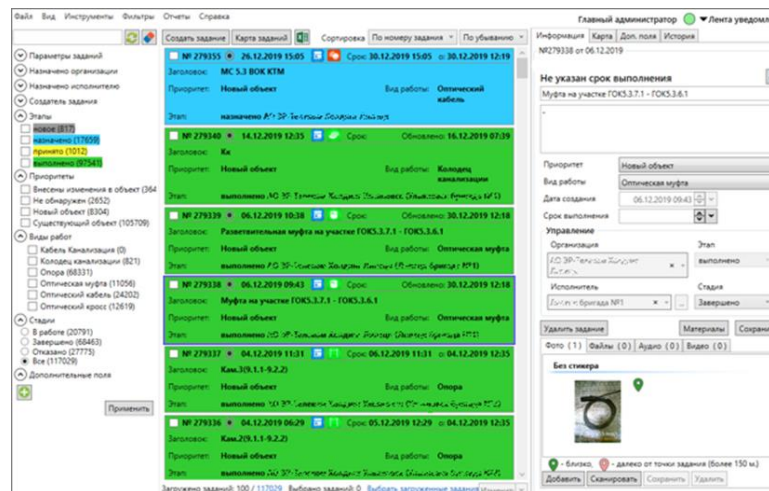


Загружаем в систему  
**исходные данные**  
Заказчика в любом  
табличном формате


EQM_ID	Тип	Наименование	Марка	Основной
94313	Оптический каб	[43/11] ОК11.1 МКУ	ОК/П-М4П-А4	Кампус - 1101
94349	Оптический каб	[43/12] ОК12.1 МКУ	ОК/П-М4П-А4	Кампус - 1101
94529	Оптический каб	[43/17] ОК13.1 ул. Ч	ОК/П-М4П-А2	Кампус - 1101
99389	Оптический каб	[43/25] ГОК1.102.2	ОК/П-М4П-А4	Кампус - 1102
99425	Оптический каб	[43/37] ГОК1.102.1	ОК/П-М4П-А4	Кампус - 1102
99428	Оптический каб	[43/38] ОК10.1 МКУ	ОК/П-М4П-А4	Кампус - 1102
99431	Оптический каб	[43/39] ОК11.1 МКУ	ОК/П-М4П-А2	Кампус - 1102
106858	Оптический каб	[43/47] ГОК1.103.1	ОК/П-М4П-А4	Кампус - 1103
106861	Оптический каб	[43/48] ОК10.1 МКУ	ОК/П-М4П-А4	Кампус - 1103
107005	Оптический каб	[43/50] ОК12.1 МКУ	ОК/П-М4П-А4	Кампус - 1103
107054	Оптический каб	[43/51] ОК13.3 МКУ	ОК/П-М4П-А2	Кампус - 1103



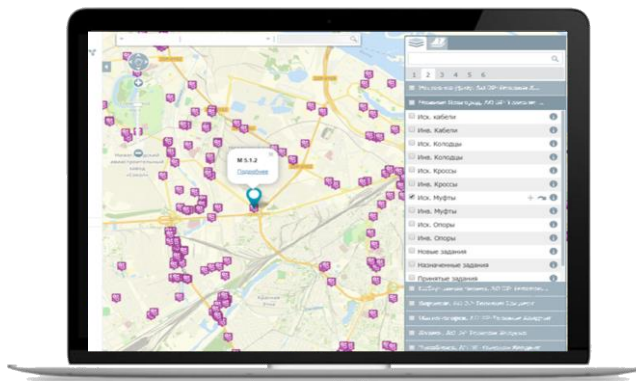
Получаем **список заданий**  
для обхода оператором и  
актуализации информации по  
объектам



Выполняя задание,  
оператор передает в  
систему **координаты**  
объекта (автоматически),  
его **параметры**  
(по чек-листу) и **состояние**  
(фото и описание)



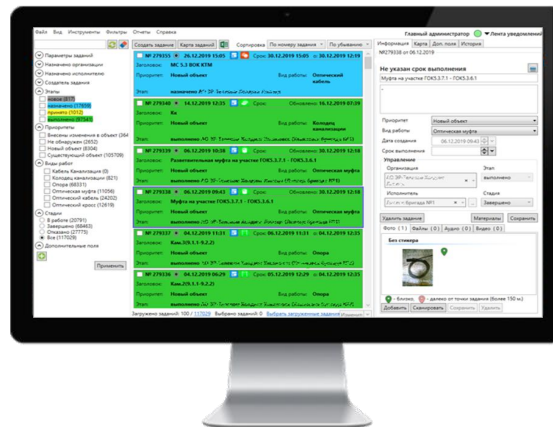
Полученные данные размещаются на карте виде пространственных объектов слоя



1

## FSM MapKZ Web-приложение

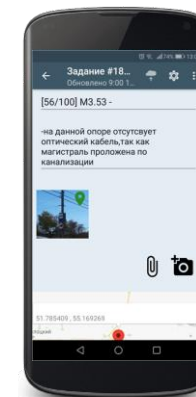
для администрирования, отображения объектов, заданий и пользователей на карте, анализа и подготовки отчетов на базе собранных данных



2

## FSM SupervisorKZ Настольное приложение

для управления заданиями



3

## FSM MobileKZ Мобильное приложение

для выполнения заданий и для добавления инвентарных объектов



# Визуализация объектов: FSM MapKZ

с атрибутивной информацией на карте

**Исх. Муфты**

M 5.1.2

Название организации: АО ЭР-Телеком Казахстан  
Школьный район

id организации: 61

EQM\_ID: 543072

Тип: Муфта оптическая

Наименование 2: M 5.1.2

Группа: Кампус - 7609

Дата создания: 02.09.2011

Место установки: Опора

Аренда: Нет

Дата установки: 14.09.2014

Тип муфты: МТОК 96

Координата Y: 56.5107

Координата X: 75.25716074

Муфта ремонтная (текст): Да

Муфта ремонтная: Да

Проект: Основной

Принадлежит компании: КТД

М 5.1.2  
Подробнее

- Исх. кабели
- Инв. Кабели
- Исх. Колодцы
- Инв. Колодцы
- Исх. Кроссы
- Инв. Кроссы
- Исх. Муфты
- Инв. Муфты
- Исх. Опоры
- Инв. Опоры
- Новые задания
- Назначенные задания
- Принятые задания

# Учет всех работ: FSM SupervisorKZ

The screenshot displays the FSM SupervisorKZ interface, which is used for managing field service tasks. It is divided into several main sections:

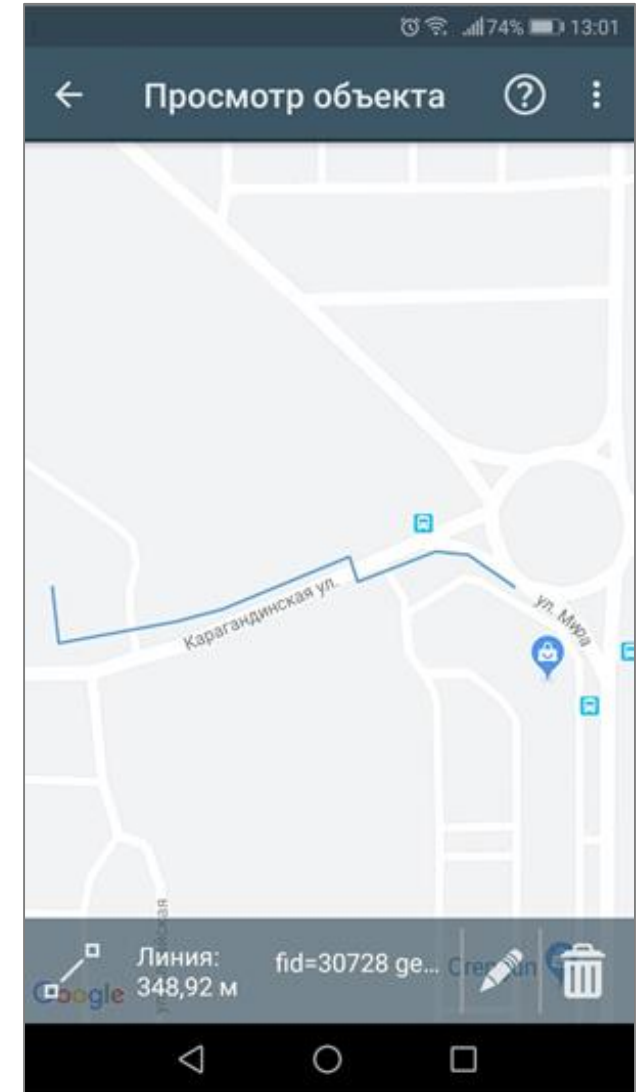
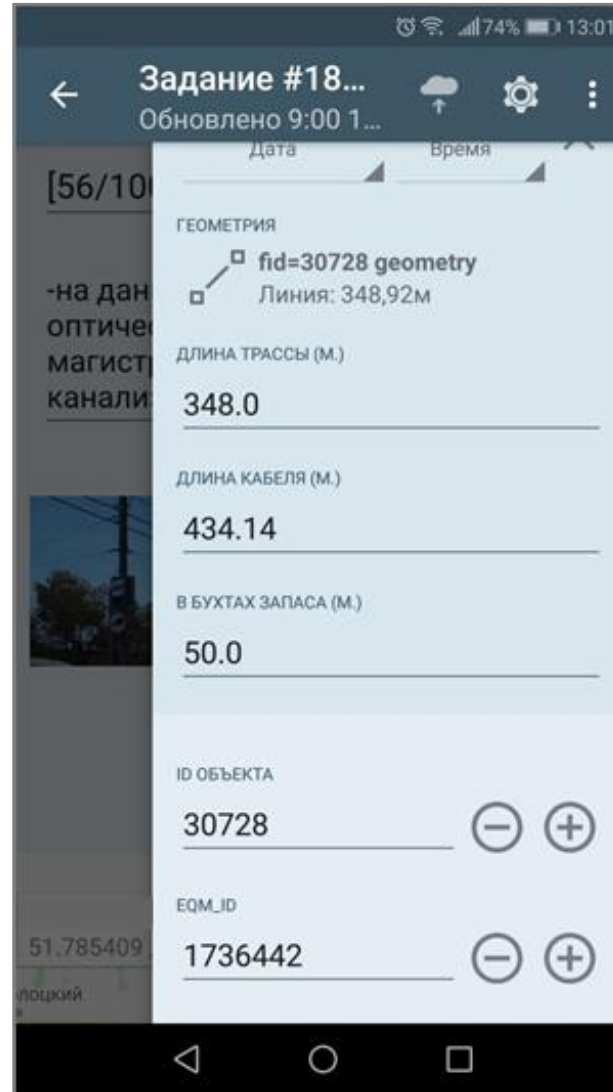
- Task List (Left):** A list of tasks with columns for ID, date, time, status, and priority. Tasks are color-coded: blue for new, green for in progress, and red for completed. The list includes tasks like "MC 5.3 BOK KTM" and "Муфта на участке ГОКС.3.7.1 - ГОКС.3.6.1".
- Task Details (Middle):** A form for a specific task (№279338). It includes fields for priority, work type, creation date, and execution status. A checklist for "Актуализация состояния муфты" (Joint status update) is visible, with items like "Маркировка согласно тех. требований?" and "Имеются механические повреждения корпуса ОМ?".
- Map (Right):** A map showing the location of the task. A blue track indicates the path of the executor, starting from a point and ending at the task location. The track is labeled with the date and time "12:25 28.12.19".

Below the screenshot, there are three labels with dashed lines pointing to specific parts of the interface:

- Чек-лист задания** (Task checklist) - points to the checklist in the task details form.
- Трек исполнителя задания на карте** (Executor track on the map) - points to the blue track on the map.



# Актуализация данных: FSM MobileKZ







Загрузить задания в систему **на основе исходной информации** по объектам (выгрузка из excel, shp, geojson и др.)



При помощи **мобильного устройства** добавить или актуализировать объект, включая геометрию (точка, линия, полигон), параметры и фотоснимок



Выгрузить задания с геометрическими объектами и преобразовать в геометрический слой. **Визуализировать объекты на карте**



Вести **учёт инвентарных объектов** и их характеристик



Определить **порядок выполнения заданий** с учетом расположения объектов



Проводить **сравнительный анализ** («на бумаге» - «на самом деле»)



**GLOBAL**  
INFORMATION SYSTEMS

Мы поможем вам  
провести инвентаризацию объектов  
быстро, качественно,  
с пространственной визуализацией  
на карте

**ГОТОВЫ ОТВЕТИТЬ НА ВСЕ  
ВАШИ ВОПРОСЫ**



Александр Фомин  
+7 701 383 0877

